

COOL ROOF

peindre les toits en blanc pour améliorer la performance
énergétique et carbone des bâtiments



Les défis du confort d'été



SOCIAL « La chaleur, ça tue (surtout les plus vulnérables)! »

Le Monde

Canicule : une catastrophe humanitaire

La France en état de choc sanitaire

[Small text column on the left side of the page, partially obscured]



« Les estimations du ministère de la santé évoquent 3 000 morts »

« Beaucoup de vies sacrifiées pu être sauvées »

« Les généralistes aux abonnés absents »

Canicule: l'échec du système

Commandé par Jean-François Mattei le 20 août, le rapport des experts pointe des dysfonctionnements à tous les niveaux du système sanitaire. En premier lieu, l'absence d'anticipation. Explications et réactions, pages 2 à 4

Des vacances qui ont tué

Le Monde 10/9/03

2003. Cet épisode de canicule est bien une catastrophe sanitaire majeure dont il n'existe pas d'équivalent depuis l'apparition de la médecine moderne. Par ailleurs, le rapport commandé à Fran-

çoise Lalonde, rendu public lundi 8 septembre, met en évidence les défaillances de coordination entre les administrations et que de nombreux décès, évitables.

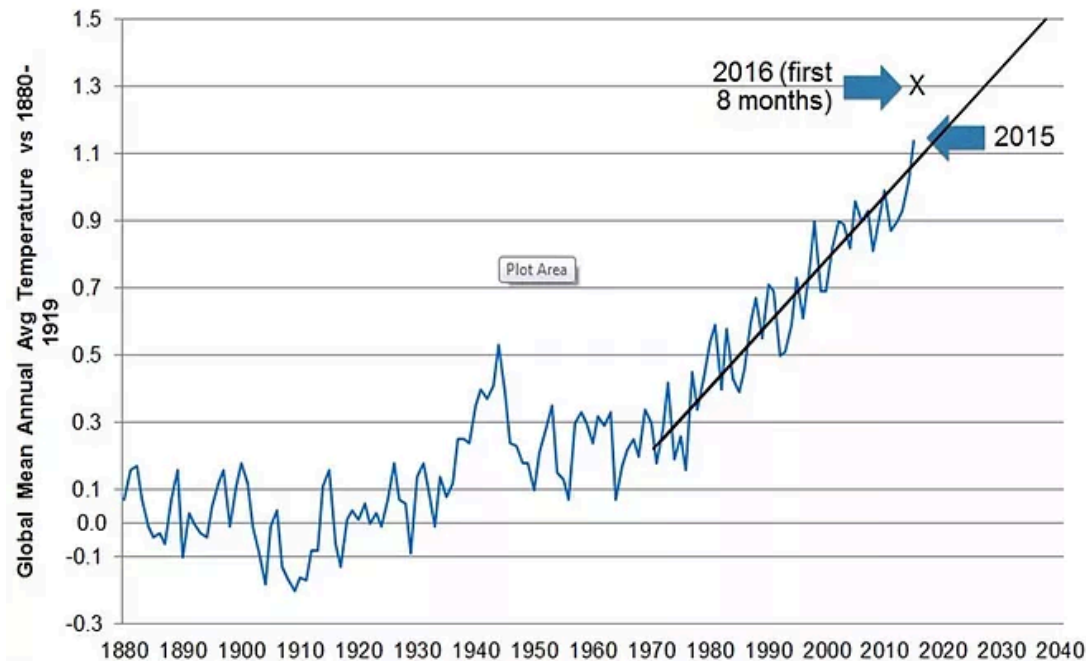
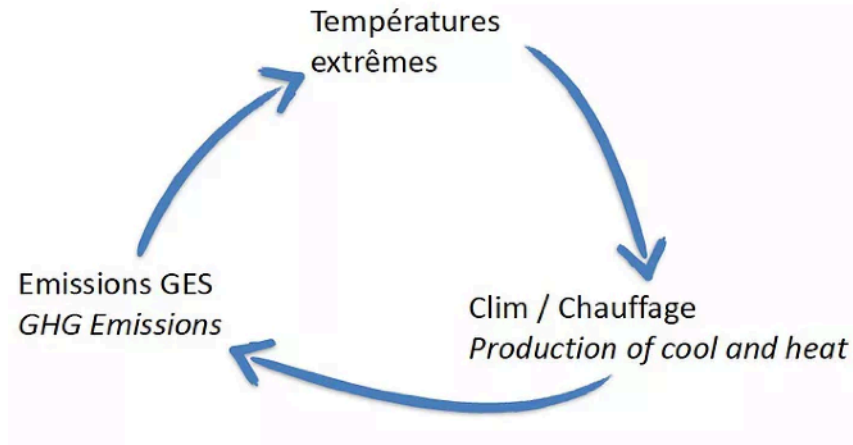
L'été

le plus meurtrier en France depuis la Libération

5 décès supplémentaires dans la première quinzaine d'août, au moins 54 070 personnes ont perdu la vie ce mois-là, contre 40 000 en moyenne. Une mortalité jamais atteinte depuis 58 ans, qui dépasse les moyennes de décès en hiver, habituellement plus mort

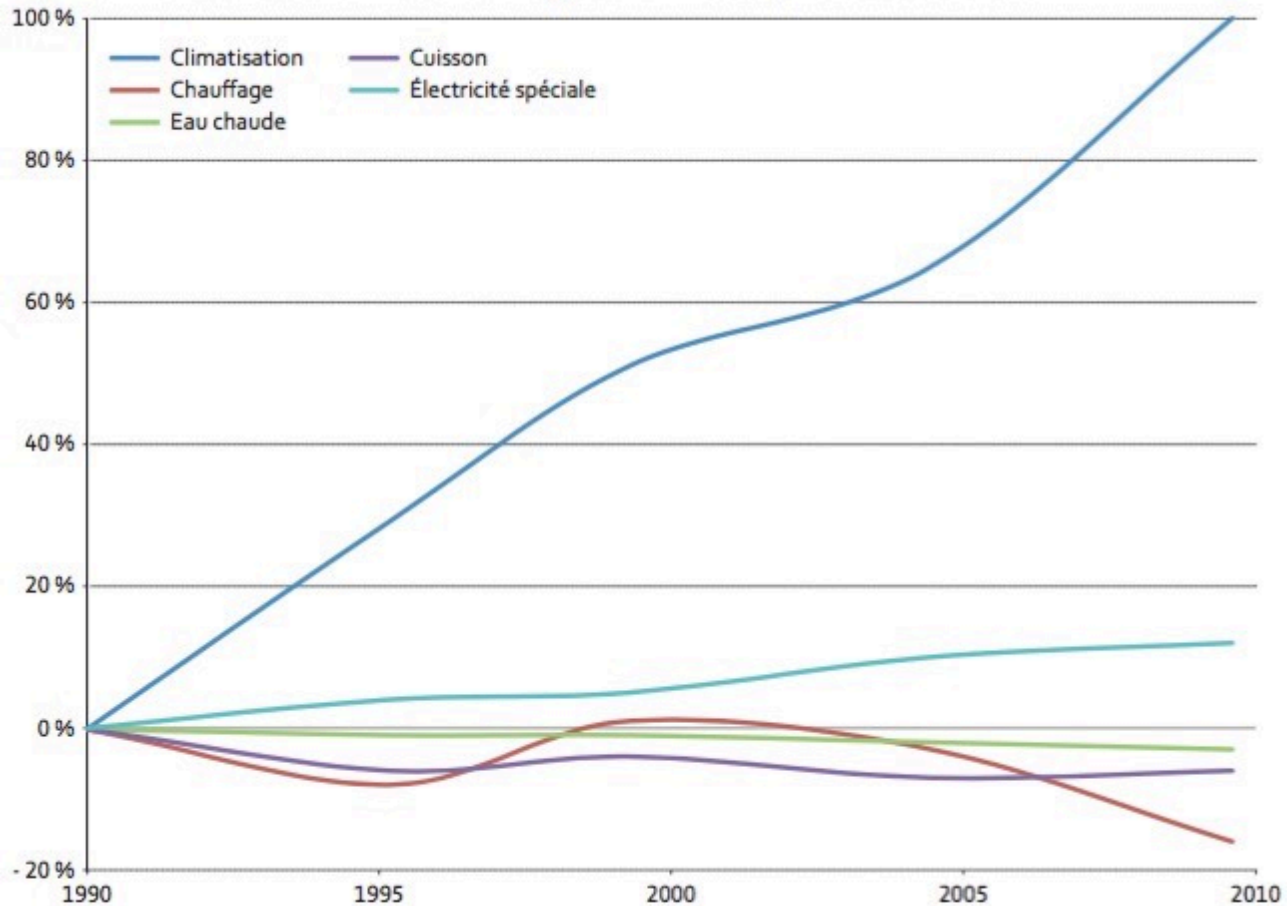


ÉCOLOGIQUE « La chaleur, cercle vicieux écologique »



ECONOMIQUES « la chaleur ça coûte cher »

Figure 33 – Évolution des consommations d'énergie des commerces parisiens de 1990 à 2009



Source : CEREN (2011)

- + Climat
- + Santé
- + Productivité



Le TOIT = responsable !

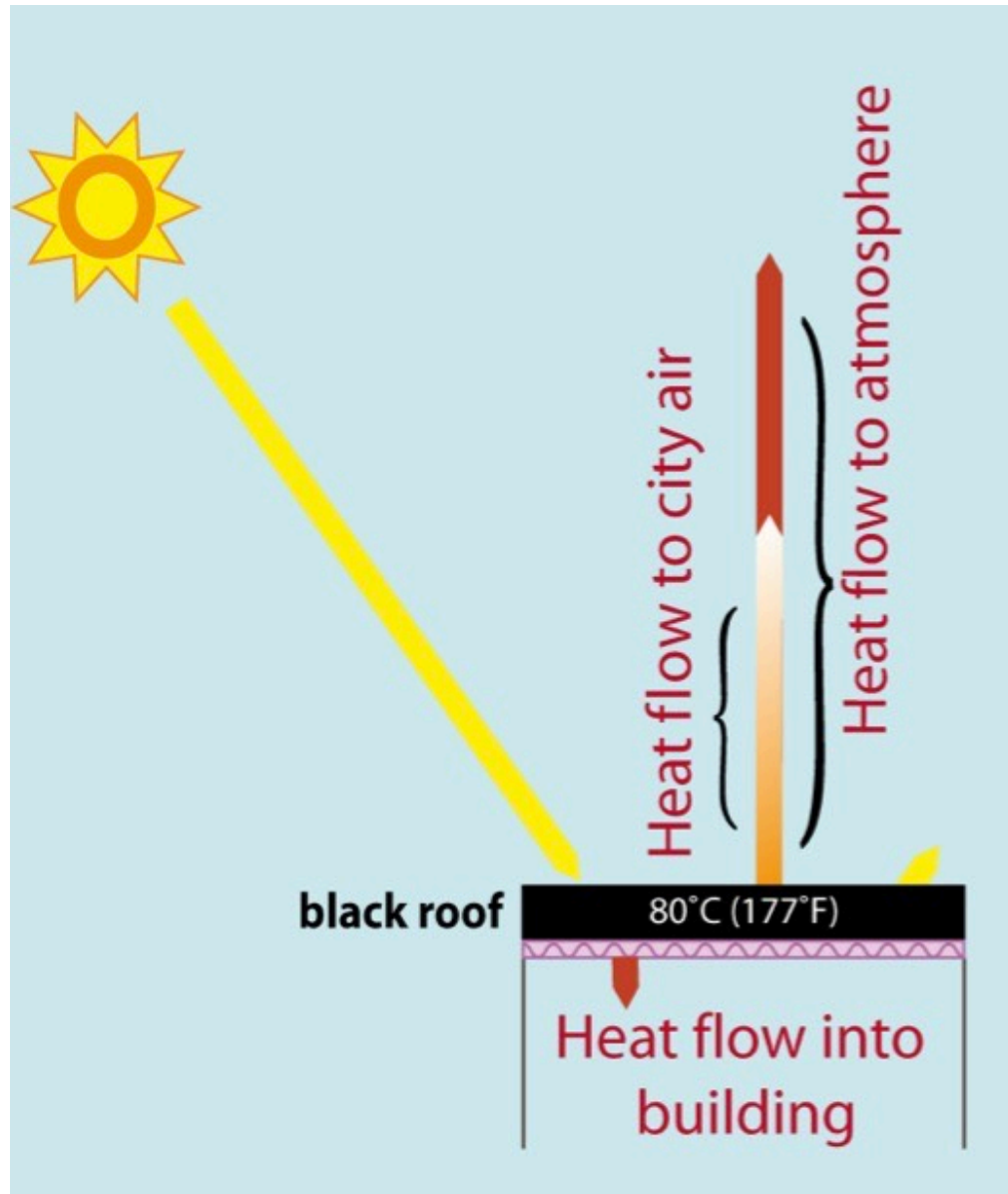


« Après les ouvertures, c'est le toit qui apporte le plus de chaleur en été »

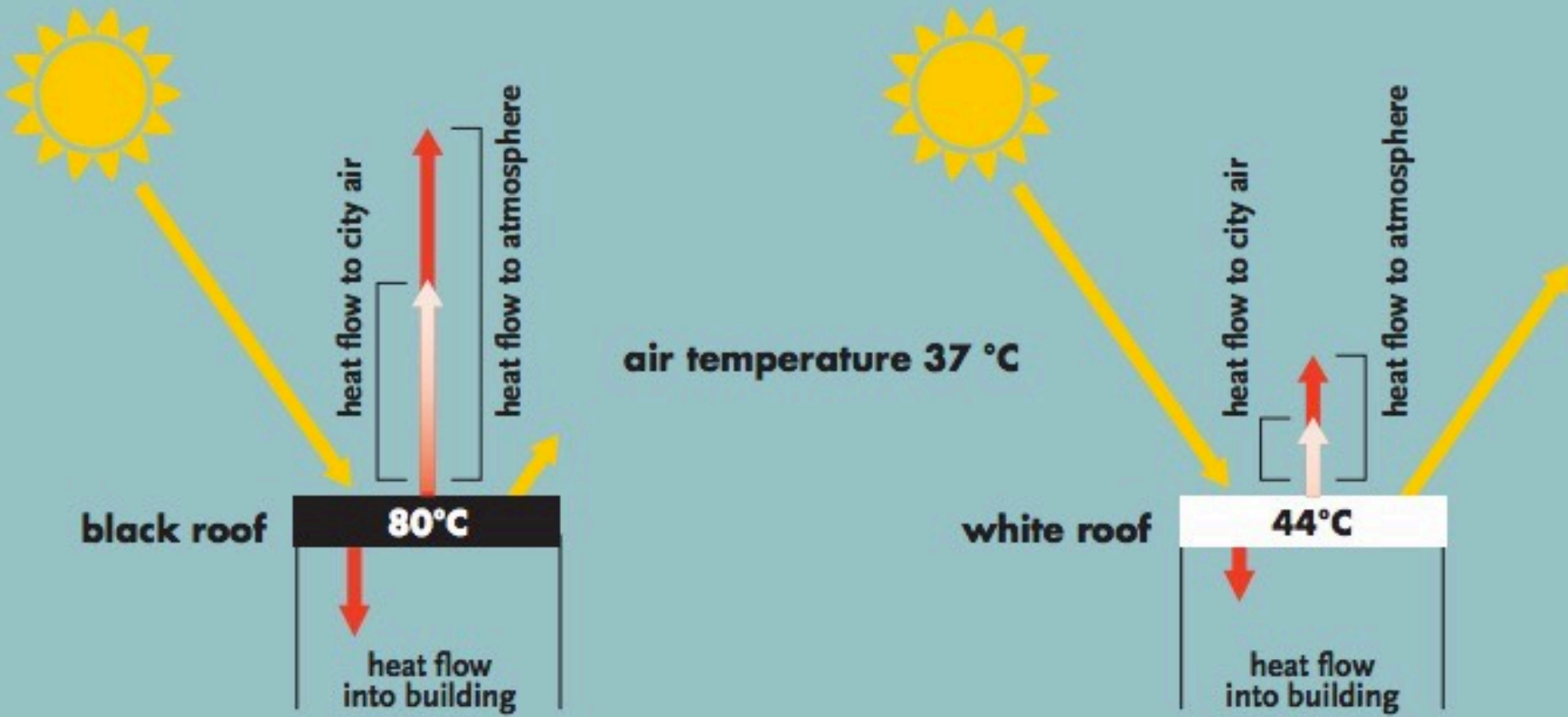
ADEME



Les toits = responsables !



SOLUTION = Cool Roof



Cool your building. Cool your city. Cool our planet.

Ils l'ont fait

Grèce



New York City





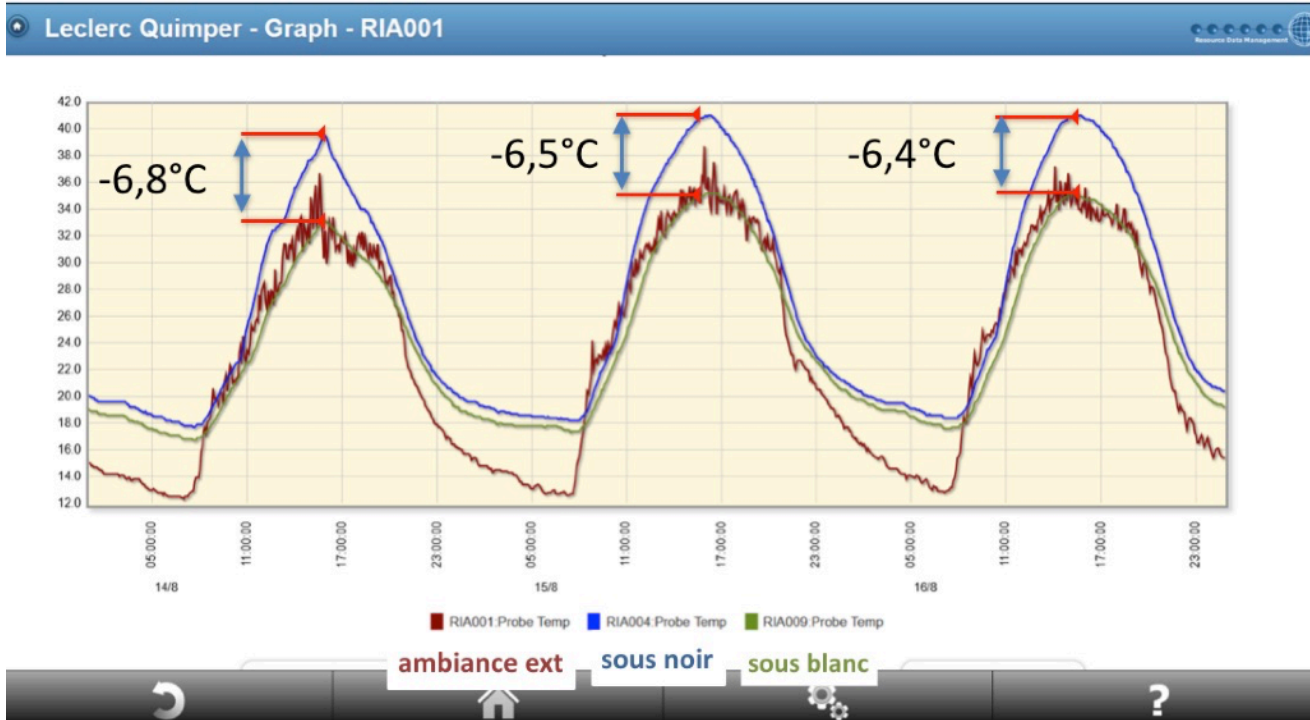
On l'a fait... en mieux !

1. Réflectance dans le temps
2. Ux : de la formulation au SAV
3. Ecologie : ACV + dépollution





1. Améliore le confort (adaptation / résilience)





2. Economise l'énergie

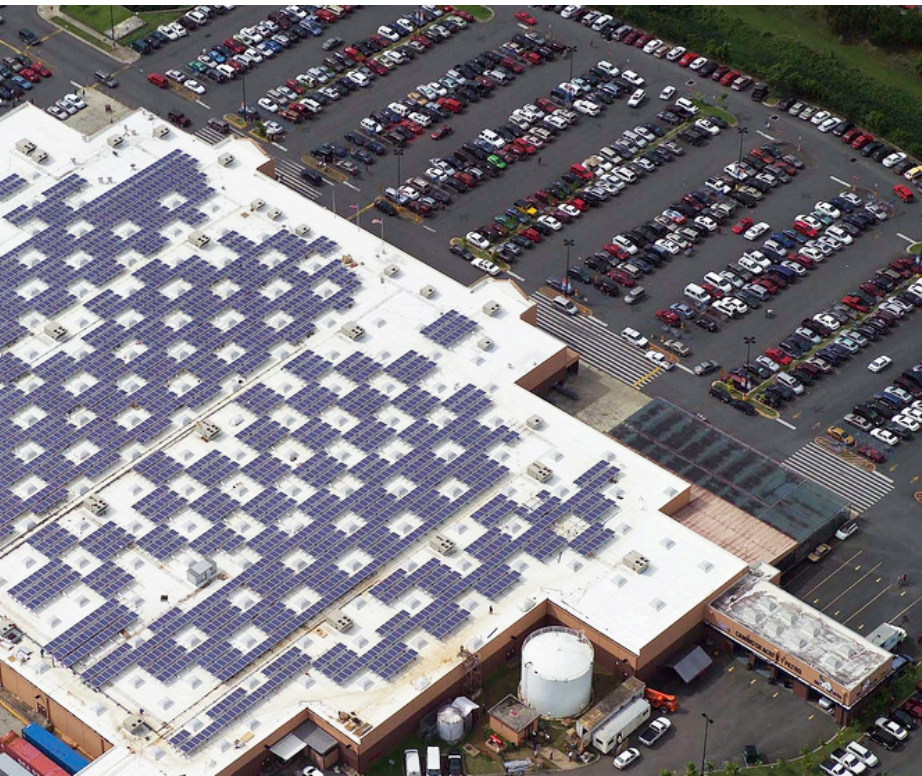
USA = 750 millions de dollars/an

E.Leclerc Quimper = 20 k€ / an





3. Rentabilise les installations



Panneaux solaires + 10%

Étanchéité



Cool Roof sur le E.Leclerc Quimper



	<u>YR1</u>	<u>YR2</u>	<u>YR3</u>	<u>YR4</u>	<u>YR5</u>	<u>YR6</u>	<u>YR7</u>	<u>YR8</u>	<u>YR9</u>	<u>YR10</u>
<i>AVEC AMORTISSEMENT 10 ANS</i>										
DEPRECIATION	13	13	13	13	13	13	13	13	13	13
OPEX										
HVAC savings KWH	20	21	21	22	23	23	24	25	25	26
PV output increase										
Maintenance savings (1 euro / m ²)	7	7	7	7	7	7	7	7	7	7
Maintenance ALL IN COOL ROOF (2 euros / m ² each year)	-14	-14	-15	-15	-15	-15	-16	-16	-16	-17
Total Opex	26	26	26	27	27	27	28	28	29	29
Tax at :	33%									
Net Profit	17	17	18	18	18	18	18	19	19	19
<i>Cash Flow with depreciation</i>										
Net Profit	17	17	18	18	18	18	18	19	19	19
Depreciation	13	13	13	13	13	13	13	13	13	13
CAPEX	-126									
Net Cash Flow	-96	30	30	30	31	31	31	31	32	32
Cumulated C.F.	-96	-66	-36	-6	25	55	86	118	149	181
TRI	28,26%									





4. Atténue les émissions GES

- 40°C sur le toit
- 10°C DANS le bâti
- **30% de clim**

- 1 GtCO₂eq/an
- **250 million de voitures**



5. Insertion par l'activité économique





6. Mobilise les citoyens

the °Cool Roofers
paint the roofs, cool the planet!

[A propos](#) [projets](#) [contact](#)

FEWER

je deviens °Cool Roofer



7. Crée une filière et des emplois





9. Simple

« lowtech »

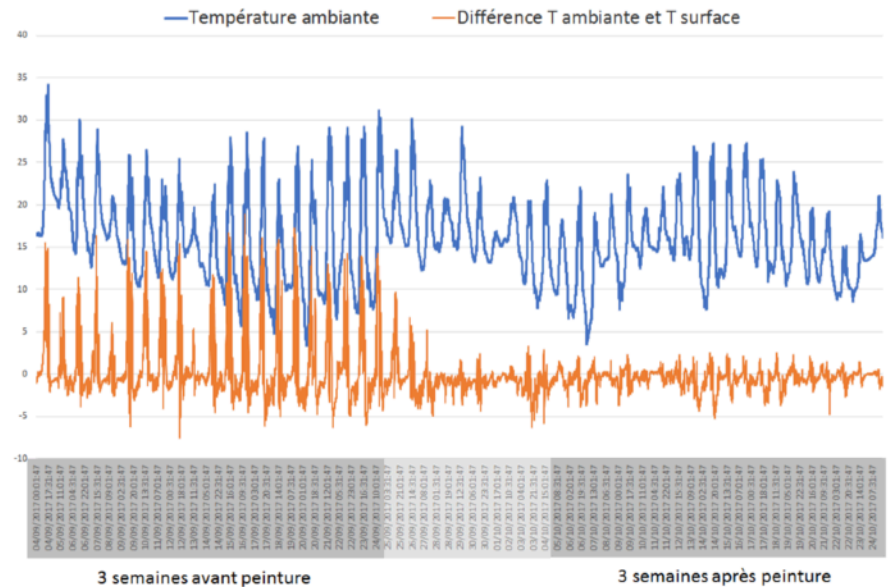
Rapide

Léger

Pas de perturbation des usagers



10. Mesurable



Cool Roof sur Gymnase Berlemont (Paris 11)

Tous CoolRoofers !

Industriels

Grande Distrib

Institutionnels

Propriétaires



Fournisseurs 



Prescripteurs



REJOIGNEZ - NOUS !

COOL ROOF

@coolroof_fr

+33 (0)6 98 21 7000

contact@coolroof-france.com

www.coolroof-france.com