

UNE FORCE AU SERVICE  
**D'UN TERRITOIRE**











## UNE FORCE AU SERVICE D'UN TERRITOIRE

**Spécialisée à l'origine dans la filière bois et le transport, notre Entreprise familiale s'est tournée vers les Travaux Publics dans les années soixante-dix.**

Aujourd'hui, notre Groupe a fondé son développement sur une synergie de compétences et un large panel de métiers complémentaires aux Travaux Publics, tels l'exploitation de Carrières, la Valorisation et le traitement des déchets, la Dépollution de sols, la Méthanisation, la Démolition, le Désamiantage, les Fondations spéciales et parois blindées, l'Aménagement foncier et la Promotion immobilière.

La diversification de nos activités, alliée à une stratégie de développement au travers des investissements propres au Groupe ainsi qu'un engagement fort de compétitivité et de préservation de la planète constituent aujourd'hui nos piliers de croissance.

Notre attachement à notre village de Dabo, village marqué par l'Histoire, perché à la frontière entre l'Alsace et la Lorraine, où mon grand-père a démarré son activité, mon père y est né et a développé l'entreprise, et Franck, mon fils et successeur, y habite, constitue notre origine et accueille notre siège social.

Certains ont trouvé cette décision audacieuse. C'est vrai, mais c'est aussi ma vision de l'entreprise : entreprendre, c'est développer le territoire, son territoire. Le nôtre est avant tout l'Est de la France.

Aussi, nous sommes là pour vous tracer des chemins. Même sinueux et pentus, même longs et tortueux, cela ne nous fait pas peur.

Comme disait le Général de Gaulle :  
« Là où il y a volonté, il y a chemin. »

Entreprendre, c'est écrire une Histoire.  
Plus l'entreprise dure, plus l'histoire est belle.

**Georges LINGENHELD**

Président du Conseil  
de surveillance

« Plus  
l'entreprise dure,  
plus l'histoire  
est belle. »



« L'exemplarité,  
la passion et  
l'audace sont le  
moteur de notre  
engagement. »

## LA LIBERTÉ D'ENTREPRENDRE

**À l'instar de la famille LINGENHELD à sa tête depuis plus de 60 ans, notre Groupe s'engage sur le long terme. Connaissant parfaitement son territoire, il y investit pour l'avenir et s'y engage pleinement. Notre Groupe crée de l'emploi, a largement recouru à l'apprentissage et, dans l'intérêt des territoires sur lesquels il est implanté, dynamise l'économie locale.**

Grâce à ses capitaux uniquement familiaux, qui sont les garants de sa pérennité, notre Groupe est indépendant. C'est localement, donc rapidement, que sont prises toutes les décisions. La solidité de notre Groupe, nous la devons aux femmes et aux hommes qui le composent.

Les collaborateurs qui travaillent au quotidien sur nos chantiers, mais également les services administratifs et techniques assurent à nos clients des réalisations de qualité. Notre Groupe de par ses activités, ses implantations et son importance est un acteur majeur du Grand Est. Il participe activement à l'amélioration des infrastructures existantes et à la valorisation du cadre de vie.

**Franck LINGENHELD**  
Président du Groupe





# 4 GÉNÉRATIONS, 1 AVENTURE HUMAINE

**Audace, défis et engagements sont les moteurs de notre histoire familiale.**

Car réussir, c'est puiser notre force dans l'histoire familiale pour assurer notre pérennité. Ce n'est pas un hasard si l'entreprise a remporté en 2013 le prix national des ETI « Pérennité & transmission ». Comme un très vieux chêne, nous souhaitons nous inscrire dans le temps et que le drapeau LINGENHELD continue de flotter à Dabo.



1925



Florent LINGENHELD, charretier, charbonnier et débardeur

1945



Joseph LINGENHELD succède à son père et développe le commerce de bois et le camionnage

1976



L'entreprise s'oriente vers les Travaux Publics avec la création de la Société d'Exploitation LINGENHELD & FILS

1982



Création d'une Agence en Alsace à Wolfisheim (67)

1992



Création de la Société LINGENHELD ENVIRONNEMENT

2001



Construction d'un ensemble de bureaux et atelier de réparation à Sainte Croix-en-Plaine (68)

2003



Création de DELTAMÉNAGEMENT puis DELTA PROMOTION

2005



Construction du nouveau siège social à Dabo (57)

2008



Ouverture d'un site multi activités à Louvigny (57)

2009



Création par croissance externe des activités de démolition et désamiantage

Création de la société SEMAROUTE à Strasbourg avec un poste d'Enrobage Ammann 200 T/h

2014



Inauguration du nouveau siège social Alsace à Oberschaeffolsheim qui regroupe les activités Travaux Publics, Environnement, Démolition et Désamiantage

2015



Création par croissance externe de la société MTS au Port du Rhin à Strasbourg (67)

2016



Création de la première unité de méthanisation en voie sèche continue par METHAVOS

2017



LINGENHELD GmbH remporte 1,5 km de tramway à Kehl en Allemagne

2018



Construction du siège de la filiale LTS à Luxembourg



# FAVORISER NOS TALENTS

Efficaces et bien formées, les équipes sont fortement impliquées dans la réussite du Groupe. Elles disposent à la fois d'un savoir-faire et d'un fort engagement, éléments essentiels de la culture d'entreprise.

Travailler pour le Groupe LINGENHELD, c'est participer activement aux grands enjeux locaux. Mais c'est aussi un investissement sur le long terme et un projet d'avenir.

Les personnels font carrière au sein du Groupe, commençant parfois en tant qu'opérateur pour terminer à la conduite de grands chantiers.

Pour nos clients, c'est la garantie d'une connaissance de leurs attentes et d'une parfaite maîtrise des métiers. Pour nos personnels, une entreprise à la hauteur de leurs compétences et de leurs ambitions.

Au sein du Groupe LINGENHELD, le savoir-faire est hautement valorisé et les équipes actuelles contribuent à former les plus jeunes pour que demain, le Groupe soit toujours aussi performant qu'aujourd'hui.







## UN GROUPE ENGAGÉ

Le Groupe LINGENHELD s'engage concrètement en faveur du développement durable. Il a élaboré ces dernières années des solutions innovantes afin de réutiliser les matériaux, réduisant ainsi de façon significative l'impact environnemental de nombre de projets qui lui ont été confiés.

Ces solutions contribuent à préserver l'environnement, garantissant sur les territoires sur lesquels le Groupe est présent, une qualité de vie en constante amélioration. Nous pensons que la qualité n'est pas seulement une question de certification : c'est avant tout une question d'expérience et de moyens.

Le Groupe LINGENHELD valorise ainsi la qualité sous toutes ses formes. Celle des équipes tout d'abord, qui, très compétentes et formées aux techniques les plus actuelles, garantissent la parfaite exécution des projets qui leur sont confiés.

Le service : des réponses sur mesure, des personnels souples et réactifs, des décisions rapides et pragmatiques. Et enfin la qualité du matériel dont le Groupe est propriétaire : un matériel récent, performant et parfaitement entretenu grâce à un atelier de 3000 m<sup>2</sup> et une équipe dédiée de 25 personnes.

Le Groupe peut ainsi se positionner sur des projets exigeants et de grande envergure.







# TRAVAUX PUBLICS

**Terrassement**

**Traitement des sols**

**Aménagements routiers**

**Réseaux et assainissement**

**Aménagements urbains et tertiaires**

Depuis plus de 40 ans, LINGENHELD Travaux Publics vous accompagne dans vos projets, de l'étude à la réalisation, pour répondre au plus près à vos besoins, avec la technique et les moyens adaptés à votre réalité et à votre budget.

Métier historique du Groupe, LINGENHELD Travaux Publics étend son savoir-faire à tous les réseaux de communication moderne, aux plateformes logistiques, aux zones d'activités, aux aménagements qualitatifs et industriels, tant en milieu urbain qu'en rase campagne.

Nous réalisons vos projets grâce au professionnalisme et l'expérience de nos équipes, avec l'appui de nos bureaux d'études, géomètres, géotechniciens, services matériel, R et D, QSE, et l'ensemble de notre personnel de production.

Nous disposons d'un parc matériel performant et innovant sans cesse renouvelé, couvrant toute la gamme des travaux.

LINGENHELD Travaux Publics joue la proximité. Le siège et les 3 agences répartis sur le Grand Est nous permettent d'être proches de vous et de vos chantiers. Disponibilité, qualité, souplesse d'intervention et respect des délais sont vos exigences et, pour nous, nos objectifs et nos défis perpétuels.



## TERRASSEMENT & TRAITEMENT DES SOLS

**Le Groupe LINGENHELD, c'est une valeur sûre dans les terrassements avec du matériel de pointe.**

LINGENHELD Travaux Publics réalise des terrassements de petite, moyenne et grande importance grâce à une organisation, des méthodes, des hommes et du matériel performant.



## AMÉNAGEMENTS ROUTIERS

**LINGENHELD Travaux Publics construit et entretient les routes de nos régions.**

Qu'il s'agisse de création de nouveaux itinéraires, d'élargissement de routes, de recalibrage de chaussée, de contournements de villes et villages, d'aménagements de sécurité, nos équipes se tiennent à votre disposition.





## RÉSEAUX & ASSAINISSEMENT

---

**LINGENHELD Travaux Publics c'est la réalisation et l'entretien de notre patrimoine pour tous les réseaux.**

Des réseaux construits avec rigueur, des équipes de pose efficaces et motivées pour un seul objectif : la satisfaction du client. La société LINGENHELD Travaux Publics assure pour vous des prestations pour tous types de travaux liés à l'infrastructure des réseaux.



## AMÉNAGEMENTS URBAINS ET TERTIAIRES

---

**LINGENHELD Travaux Publics aménage les espaces urbains et tertiaires pour une meilleure qualité de vie.**

Nos équipes œuvrent chaque jour dans les villes et agglomérations pour rénover les équipements urbains, améliorer l'état des chaussées et compléter les réseaux de voirie. Elles s'activent également à proximité des villes pour la création de zones et plateformes d'activités commerciales ou industrielles.



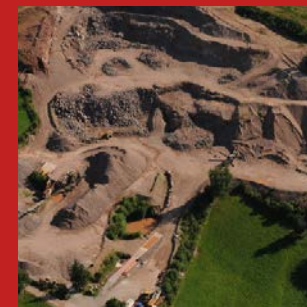


# INDUSTRIES

Le Groupe LINGENHELD assure l'approvisionnement des chantiers dans les meilleurs délais grâce à une planification optimale et une logistique maîtrisée.

Les matériaux issus de nos exploitations sont essentiellement destinés aux besoins des chantiers locaux de Travaux Publics : construction de chaussées, remblais de grandes hauteurs, enrochement, ouvrages d'assainissement, confection d'aires stabilisées et ornementales, aménagements paysagers, ou encore chemins forestiers. Le Groupe possède également plusieurs centrales d'enrobage dans le Grand Est, fixes ou semi-mobiles en propre et en partenariat, desquelles sortent plus de 250 000 tonnes d'enrobés bitumineux par an. En 2015, la centrale à béton FEHR Béton Environnement a été installée, pour produire des bétons prêts à l'emploi, chapes, mortiers et bétons décoratifs.

# CARRIÈRES



**EXPLOITATION DE GRANIT ROUGE CORAIL**  
Carrière du Vieux Moulin (88)



**EXPLOITATION DE MATÉRIAUX CALCAIRES**  
Carrière de Bouxières sous-Froidmont (54)



**EXPLOITATION DE MATÉRIAUX ALLUVIONNAIRES**  
Carrière de Tanconville (54)

# POSTES D'ENROBÉS



**PRODUCTION MOYENNE DE 250 000 T D'ENROBÉS BITUMINEUX**  
SEMAROUTE à Strasbourg (67) et à Louvigny (57), EST ENROBÉS à Sélestat (67)

# CENTRALE À BÉTON



**PRODUCTION DE PRÈS DE 30 000 M<sup>3</sup> DE BÉTON**  
FEHR BÉTON Environnement à Strasbourg (67)





# ENVIRONNEMENT

**Collecte,  
valorisation  
et traitement  
de déchets**

Dès les années 1990, le Groupe se lance dans le recyclage de matériaux du BTP. Implantée localement au plus proche de ses clients, LINGENHELD Environnement déploie des métiers complémentaires aux spécialités du Groupe.

**Dépollution**

Engagés dans les enjeux environnementaux actuels et dans l'économie circulaire, nous disposons de plateformes régionales et d'outils industriels de traitement pensés pour favoriser le recyclage plutôt que l'élimination.

**Valorisation organique**

Au cours de nos longues années d'activité dans le domaine du traitement des déchets, nous avons accumulé un vaste savoir-faire, qui s'enrichit constamment avec nos innovations, nos développements réalisés sur les installations industrielles et nos acquisitions. L'ambition de LINGENHELD Environnement est d'être toujours à la pointe de la technologie et des évolutions dans notre secteur d'activité.

**Valorisation minérale**

**Méthanisation**

**Manutention portuaire,  
fluviale et ferroviaire**

Notre expertise s'appuie sur des équipes dédiées, un encadrement polyvalent et disponible, et la connaissance des besoins de nos clients. C'est notre territoire que nous valorisons au quotidien.



## COLLECTE, TRAITEMENT, TRI ET VALORISATION DES DÉCHETS

---

**Compétents sur l'ensemble de la chaîne de production des déchets, nous collectons, trions et recyclons sur nos plateformes de Strasbourg, Haguenau et Metz-Nancy-Lorraine.**

Bois, cartons, plâtre, plastiques, métaux, déchets verts, déchets bio et la totalité des déchets minéraux y compris amiantés, HAP et pollués, sont traités et/ou conditionnés pour en faire des produits à plus forte valeur ajoutée.



## DÉPOLLUTION SOLS & NAPPES

---

**Nos équipes spécialisées interviennent sur les sites pollués, les friches industrielles publiques ou militaires, et les chantiers de construction pour la promotion immobilière.**

Nous proposons des solutions techniques et opérationnelles visant la résorption des pollutions sur site, in situ des «sols, sous-sols, et nappes». Dans le cas où les conditions de chantier en termes de contraintes temporelles et/ou spatiales l'exigent, nous sollicitons nos ICPE de Strasbourg et Metz-Nancy-Lorraine pour le transit et/ou traitement des terres non inertes.





# PRODUCTION DE COMPOSTS NORMÉS, TRAITEMENT DE BOUES ET DÉCHETS VERTS

À côté de la valorisation minérale des sables et gravats, nos plateformes de Strasbourg et Metz- Nancy-Lorraine disposent des autorisations préfectorales et des agréments de l'Agence de l'Eau pour leurs activités de compostage.

LINGENHELD Environnement produit à la fois du compost de boues industrielles biologiques et du compost de déchets verts.



# VALORISATION MINÉRALE

La valorisation des gravats et des mâchefers d'incinération de déchets non dangereux est l'activité première du Groupe en terme de recyclage.

Elle permet aux activités TP du Groupe d'être totalement autonomes dans leurs besoins en matériaux. Au recyclage des gravats et au compostage, est venu s'ajouter le traitement physico-chimique des sables de balayage des voiries.





# MÉTHANISATION

En 2014, le Groupe a créé la société METHAVOS, constructeur de méthaniseurs, afin de rendre accessible la technologie de la voie sèche continue à flux pistons.

La méthanisation, c'est avant tout la valorisation des déchets biodégradables des collectivités locales, du monde agricole et de l'industrie agroalimentaire. Elle représente une solution d'avenir contribuant ainsi à la transition énergétique et écologique de notre société.

# MANUTENTION PORTUAIRE

2015, marque l'entrée dans le Groupe de la société MTS, Manutention Transport Service, basée dans le Port Autonome de Strasbourg.

Équipé d'un terminal ferroviaire pour le stationnement, la réparation, le lavage intérieur et extérieur de wagons, MTS est également un opérateur portuaire global spécialisé dans le multivrac desservi par les 3 modes de transports (ferroviaire, fluvial et routier), ainsi que le fiouling (station service pour le train).







# TRAVAUX SPÉCIAUX

**Démolition mécanique**

**Déconstruction**

**Démantèlement industriel**

**Désamiantage**

**Forage**

**Blindage**

Depuis 2009, LINGENHELD Travaux Spéciaux propose une solution globale pour les opérations de désamiantage, démolition mécanique, déconstruction et démantèlement industriel aussi bien en logements collectifs, sites industriels et hospitaliers, ouvrages d'art, ou encore sites militaires.

Notre expérience et notre savoir-faire sont des gages de qualité pour intervenir en milieux occupés ainsi que pour des travaux de haute technicité.

Actifs dans notre politique de formation, qualité, sécurité et environnement, nous réalisons nos chantiers dans le respect des délais tout en visant le zéro accident.

Notre principal secteur d'évolution est le quart Nord-Est (Lille, Paris, Lyon, en passant par Strasbourg) ainsi que le Luxembourg, avec toutefois une compétence à réaliser des travaux de grande envergure sur l'ensemble du territoire national.



# DÉMOLITION MÉCANIQUE, DÉCONSTRUCTION ET DÉMANTÈLEMENT

Les opérations de déconstruction sont menées suivant un cahier des charges précis, défini selon les spécificités du bâtiment et les contraintes environnementales du lieu.

Engagés dans un effort permanent en faveur du développement durable, nous assurons la déconstruction des bâtiments avec un tri sélectif rigoureux des différents matériaux qui sont recyclés au travers d'installations dédiées au sein de notre Groupe. Nous garantissons la traçabilité des méthodes utilisées ainsi que des filières d'évacuation des déchets jusqu'à leur recyclage ou leur valorisation.



# DÉSAMIANTAGE & CURAGE

Nos nombreuses équipes de désamiantage et curage nous permettent d'intervenir en autonomie sur des projets d'envergure.

Le tout dans le respect de la réglementation, avec un contrôle permanent de nos actions afin de fournir la traçabilité en matière de gestion des déchets.







## PAROIS BLINDÉES, FONDATEIONS SPÉCIALES

Depuis 2015, la société LTS, Luxembourg Travaux Spéciaux, est spécialisée dans le terrassement, la démolition et la gestion transfrontalière des déblais mais aussi les travaux de blindage, parois berlinoises, fondations profondes et confortement de parois.

Sa mission : répondre aux exigences d'optimisation de l'espace et de construction dans des terrains de mauvaises qualités. Ces activités de haute technicité sont possibles grâce à un important parc matériel spécifique et très diversifié.







# AMÉNAGEMENT ET PROMOTION

**Lotissements**

**Zones d'activités**

**Friches industrielles**

**Promotion immobilière**

Grâce à une synergie de compétences et aux métiers complémentaires du Groupe LINGENHELD, DELTAMENAGEMENT et DELTA PROMOTION interviennent dans toutes les situations, avec la technique et les moyens adaptés.

Ceci afin de permettre aux futurs résidents ou usagers de vivre en harmonie dans un environnement de qualité, intégrant les dimensions urbanistiques et les impératifs du développement durable.

Le professionnalisme de nos équipes se distingue par l'exigence de qualité à toutes les étapes pour réussir vos projets, en toute sécurité.



# LOTISSEMENTS, ZONES D'ACTIVITÉS

---

**Depuis 2003, DELTAMENAGEMENT a su se doter d'une organisation efficace nous permettant de conduire et de mener à bien des opérations d'aménagement pour l'habitat et l'activité tertiaire dans le Grand Est.**

DELTAMENAGEMENT intervient en collaboration avec les collectivités en instaurant un partenariat de confiance, en phase avec la politique de développement de la ville, tout en innovant sur chaque projet.

Nos équipes vous assurent la maîtrise de toutes les étapes préliminaires et indispensables au succès de votre projet.



# PROMOTION IMMOBILIÈRE

Créée en 2011 pour la promotion immobilière, DELTA PROMOTION est spécialisée dans le domaine du logement et de l'accèsion à la propriété sur le Grand Est et le Luxembourg.

De la conception à la livraison, nos équipes attachent un soin particulier à vous garantir des prestations de qualité, à la hauteur de vos exigences.

Bénéficiez de conseils avisés et personnalisés pour des projets d'habitat de qualité alliant architecture innovante, performance, confort, modularité et prix.







GROUPE LINGENHELD





Siège social  
9A rue Saint Léon IX - 57850 DABO  
T +33 (0)3 87 03 02 70 F +33 (0)3 87 07 48 40  
[www.lingenheld.fr](http://www.lingenheld.fr)