

AWA the Household Solar Station

Presentation to Solar Impulse Foundation
le 27.07.2020

By Dean Crawford and Jean-Michel Trumpff
Founders of The Planet Plug SRL
WIN AFRICA® - THE AFRICAN PLUG®
LA PRISE AFRICAINE®

AWA - Stations Solaires individuelles

Présentation à Solar Impulse Foundation
le 27.07.2020

Par Dean Crawford et Jean-Michel Trumppff
Fondateurs de The Planet Plug SRL
WIN AFRICA® - THE AFRICAN PLUG®
LA PRISE AFRICAINE®

The Planet Plug®

***AWA - THE SMARTPHONE OF SOLAR
ENERGY***®

WIN AFRICA[®]



La femme Africaine est clé d'une Afrique juste, réussie, et prospère.

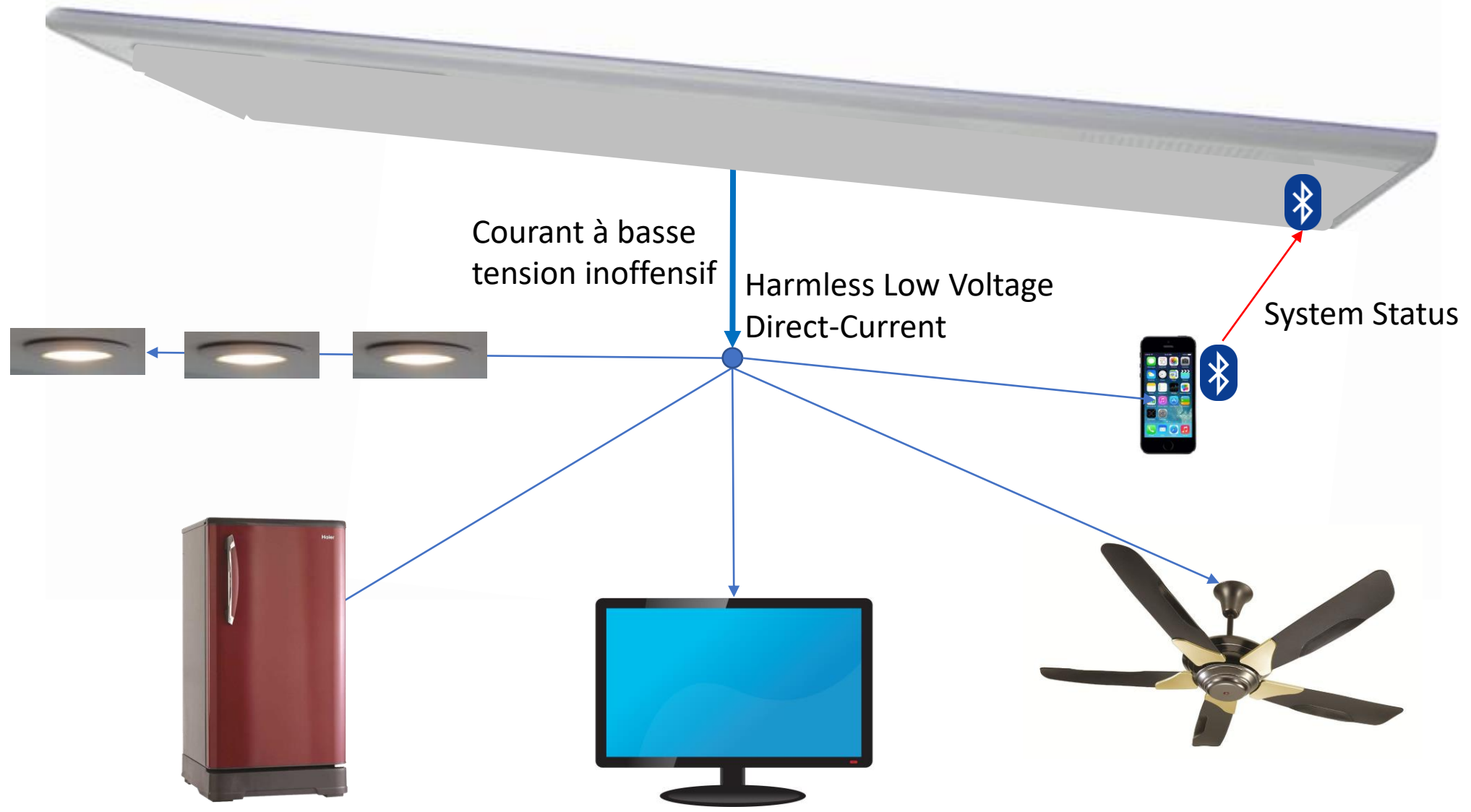
AWA Harmless Electricity® Service Level Agreement

Managed by Local Women's Associations
and Cooperatives



Diourbel, Sénégal
Kayes, Mali
Asaba, Nigeria
Yantala, Niger

THE AWA SMART SOLAR HOME STATION



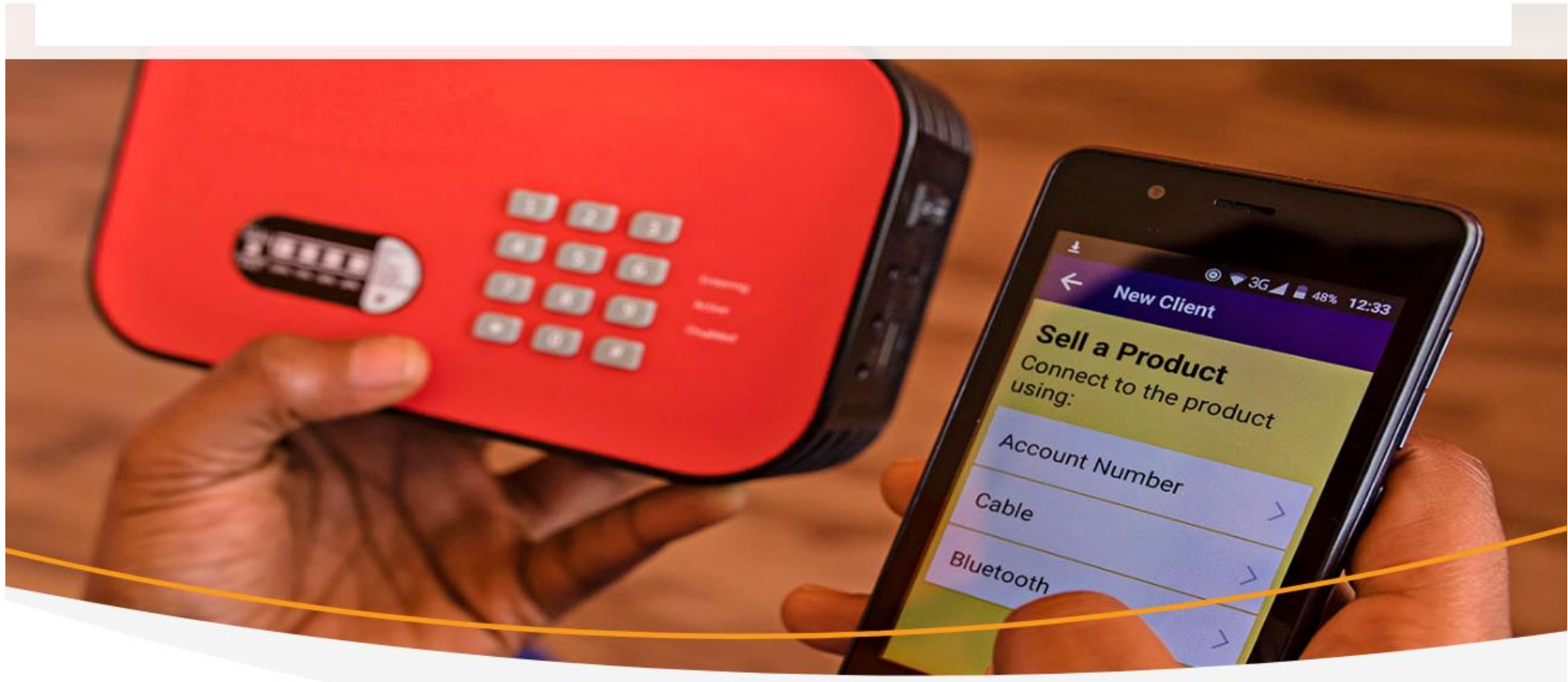
Electricité Inoffensive AWA® Accord de Niveau de Service (SLA)

Gérés par des Associations de Femmes
et des Coopératives



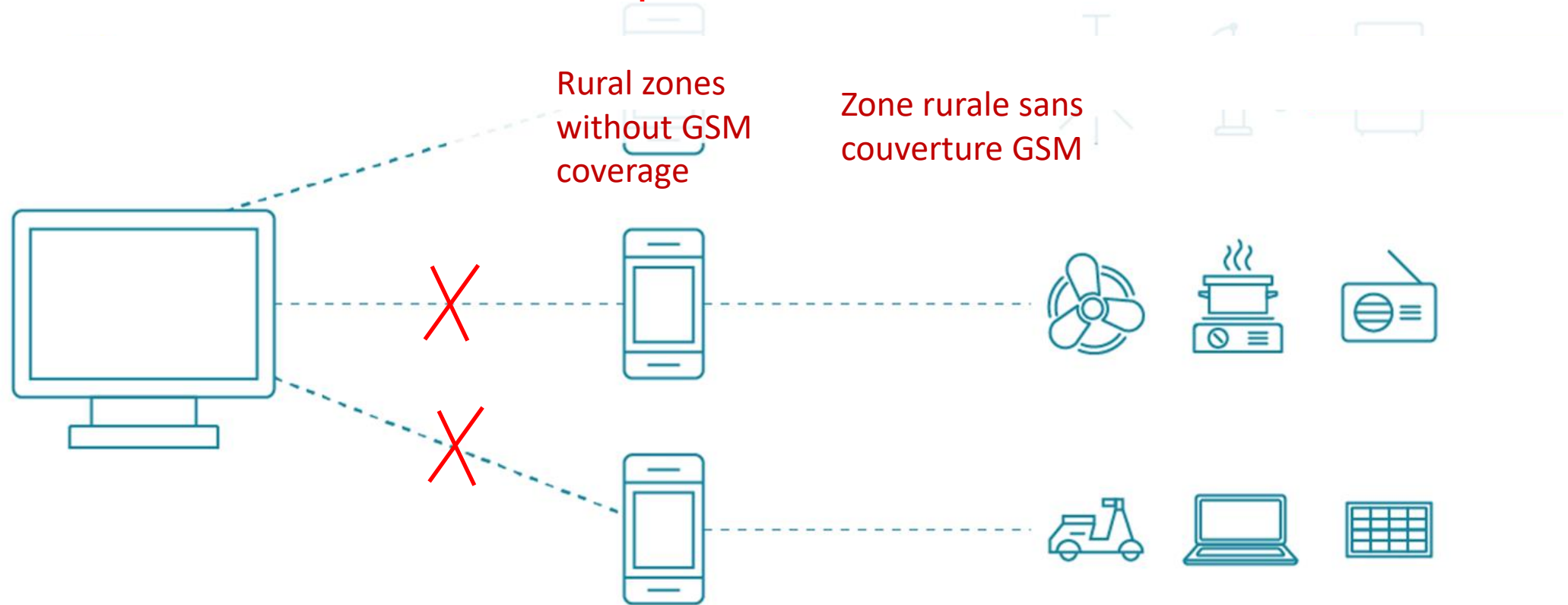
Diourbel, Sénégal
Kayes, Mali
Asaba, Nigeria
Yantala, Niger

Current Pay as You Go systems requires Keypads and Unique Code Generation (a Back-office) making the entire solution more complicated, prone to fraud (agent/customer), and **more expensive**



Current Pay-as-You-Go systems subject to Fraud

Problématique de la fraude



Hub

The Hub is your web interface for all of your sales operations,

Possible rogue field agent activation

The mobile app, or activator supports data-driven distribution operations in the field, and functions even while offline.

Le système actuel de Pay-as-you-Go:

- nécessite un central back office pour générer le code unique,
- et un clavier sur la station solaire,
- ce qui rend la solution plus complexe, sujette à la fraude, **et plus chère**



Why should Telecom Operators and banks benefit and make rural electrification more Expensive?

Mobile Money: The Only Way to Pay



Pay-as-You-Go providers integrate their solutions with as many Mobile Operators as possible in order that that they make continuous revenues from the text messaging required to constantly top-off your home solar station. The pay-as-you-go software and the use of the mobile networks make the overall solution more expensive for the Customer – you the End User

Pourquoi les opérateurs de Télécommunication et les banques devraient-ils alourdir les coûts de l'électrification rurale?

Mobile Money:
The Only Way to Pay



Les fournisseurs de logiciel et services pay-as-you-go intègrent leur solution au plus grand nombre d'opérateurs de téléphonie mobile possible afin qu'ils puissent tirer des revenus continus de la messagerie texte nécessaire pour recharger continuellement votre station solaire domestique. Le logiciel de paiement et l'utilisation du réseau mobile rendent la solution plus coûteuse pour le client - vous, l'utilisateur final

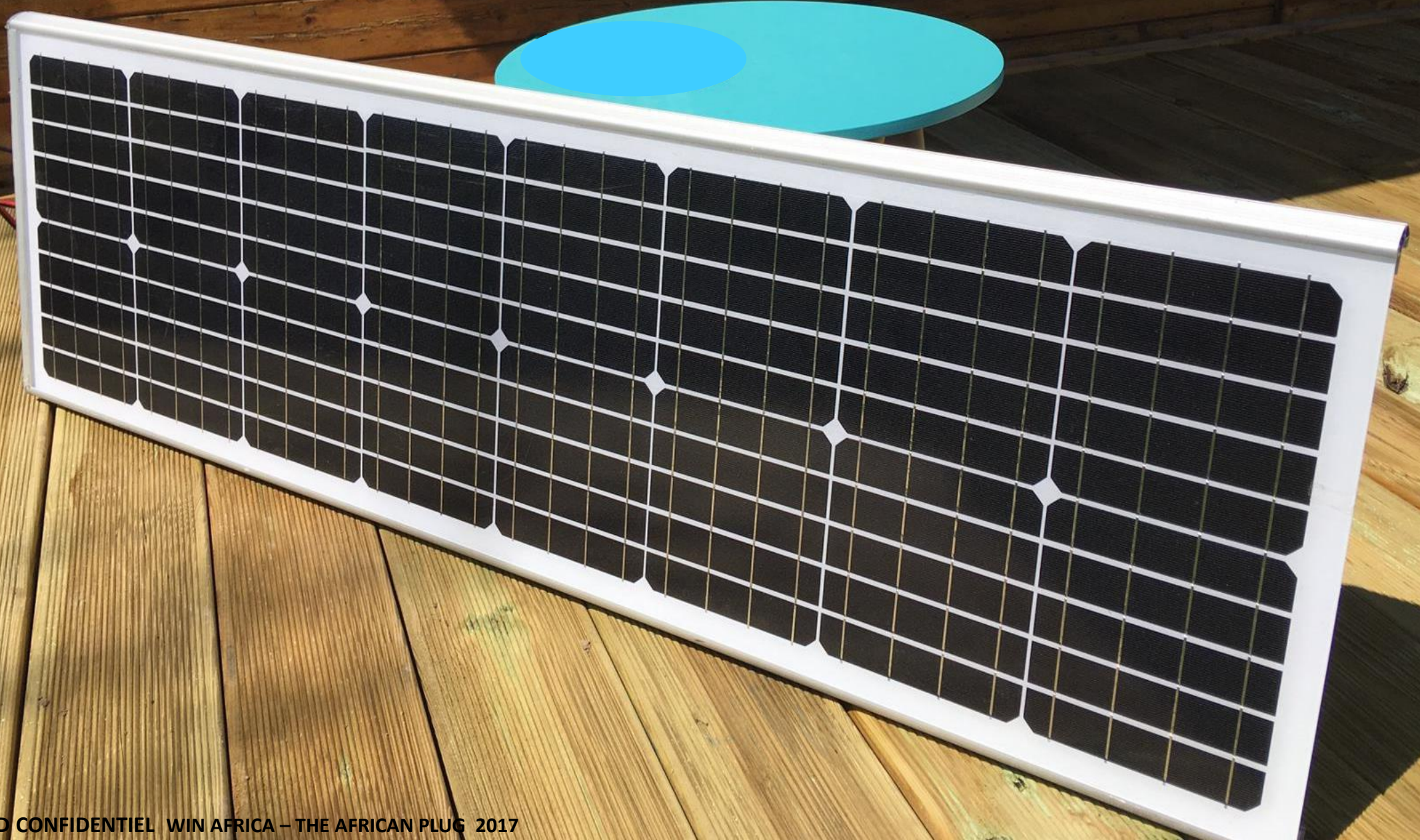
Le prix des Systèmes Solaires (SHS) actuels est grevé par d'importants frais de Douane



Grâce à notre nouveau concept innovant et compact, Les stations solaires AWA optimisent les frais de Douane



Due to our New Innovative Compact design the AWA is entirely exempt or benefits from substantially reduced Customs Fees




Due to our new
Innovative
Compact design
the AWA SHS is
typically exempt of
Customs fees

Grace à notre
nouveau concept
innovant et compact
le SHS AWA optimise
les frais de douane

Front and Back





The Planet Plug[®] - The world's first residential direct-current household plug and socket

The AWA is designed to power full size household appliances



AWA for Construction Power Tools / AWA pour outillage électroportatif

