



*lumi'in*  
FRANCE



# **SOLUTIONS SOLAIRES & AUTONOMES**

ÉCLAIRER | PROTÉGER | ALIMENTER | INTERCONNECTER









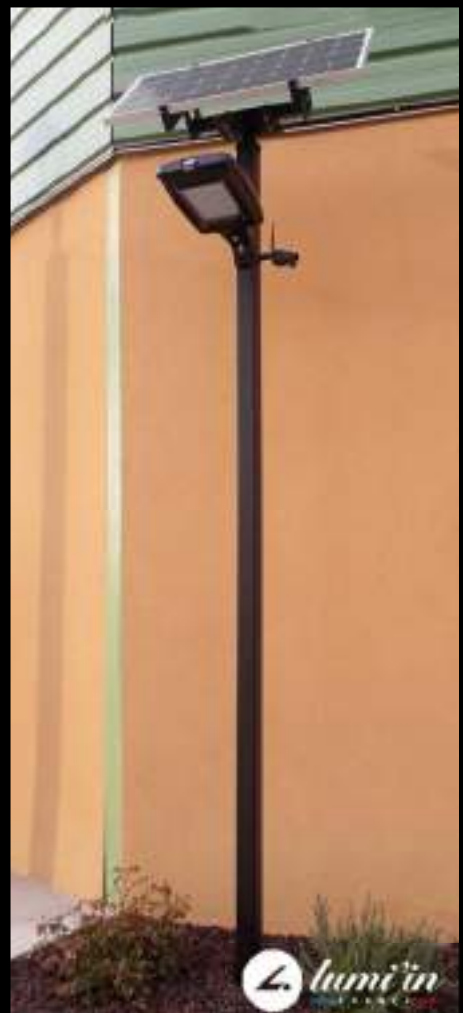
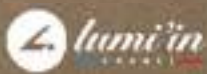
























La Provence



WiSEED



CEDRE PACA  
2015 - 2017





# LISTE DE REFERENCES DES LAMPADAIRES SOLAIRES LUMI'IN INSTALLEES

Plus de 10 000 points lumineux déjà installés  
dans le monde et des références depuis 2008 via  
LUMI'IN et son fonds de commerce MCT Solaire

## Une présence nationale et internationale:

- Ministère de l'Environnement du Bénin
- Ambassade des Etats Unis d'Amérique du Bénin
- Ministère de la Transition Ecologique et Solidaire France
- Territoire à énergie positive France
- AO DGAC: Roissy Charles-de-Gaulle
- AO ARMÉE DE L'AIR
- FACULTÉS, Polytech Aix-Marseille, Ajaccio et Cayenne
- TEPCV: Durance-Provence...
- AO ÉCO-CAMPUS DE SAINTE-TULLE, Campus EDF, BDM
- Plus grand AO de lampadaires solaires en France (Corse)
- PROMOTEURS ET LOTISSEURS
- GRANDS DISTRIBUTEURS FRANCAIS, parkings et intérieurs des bâtiments
- CABINETS D'ARCHITECTES, Bâtiments Durables Méditerranéens (BDM)...
- BUREAUX D'ÉTUDE
- GRANDS ACTEURS DU BTP, France et Afrique
- INRA du Maroc
- DOM-TOM: Océan Indien, Antilles, Polynésie, Afrique de l'Ouest, Amériques

# LISTE DE REFERENCES DES LAMPADAIRES SOLAIRES LUMI'IN INSTALLES

Services étatiques et Grand Groupe qui font confiance à  
LUMI'IN en France et à l'International :



*Liberté • Égalité • Fraternité*

**RÉPUBLIQUE FRANÇAISE**



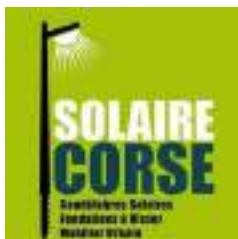
GOUVERNEMENT  
DE LA RÉPUBLIQUE  
DU BÉNIN



# LISTE DE REFERENCES DES LAMPADAIRES SOLAIRES LUMI'IN INSTALLES

Nous attestons sur l'honneur que les coordonnées des clients suivants sont exactes et qu'il sont satisfaits et recommandant les solutions LUMI'IN. Nous vous autorisons à les contacter.

## 1) Mairie de Sari Solenzara et SOLAIRE CORSE



Philippe Mosca [philippe.solairecorse@gmail.com](mailto:philippe.solairecorse@gmail.com)/ 06 24 00 30 62  
Plus de **1000 lampadaires installés en Corse depuis 2015**, dont 3 appels d'offres : **130 CLASSIC, 76 FRISBI et 84 FRISBI.**

## 2) Mairie de Montbartier Syndicat d'énergie du Tarn et Garonne SDE 82



Christian Gradit, élu mairie et syndicat, [graditchristian@wanadoo.fr](mailto:graditchristian@wanadoo.fr)/ 06 84 21 22 14  
**Plus de 100 FRISBI installés depuis 2017**

## 3) Syndicat d'énergie de l'Yonne SDEY 89 : Sandrine DELAGE 89 : 07 72 55 65 03



Une plusieurs dizaines de **CLASSIC et lampadaires sur mesure**, installés et en commande courant depuis 2018

## 4) Ceetrus (Immochan, immobilière du groupe AUCHAN, siège région SUD :



Mme Claire Faraud  
Chargé d'Exploitation Technique Patrimoine Région Midi

[cfaraud@ceetrus.com](mailto:cfaraud@ceetrus.com) Tél : 06.24.84.67.11

**Plusieurs dizaines de lampadaires depuis 2017 pour le Siège social, le supermarché Auchan Avignon Nord**

# LISTE DE REFERENCES DES LAMPADAIRES SOLAIRES LUMI'IN INSTALLEES

## 5) Candelight : partenaire distributeur régions Bretagne et Pays de Loire :

Hervé Dedron



CANDELIGHT [herve.dedron@candelight.fr](mailto:herve.dedron@candelight.fr)

06 7 64 68 19

## 6) Eco-campus ENEDIS Ste Tulle, bâtiment durable Méditerranéen :

Bernard BROT, Architecte



R+4 architectes [architectes@rplus4.com](mailto:architectes@rplus4.com)

04 92 75 70 70

**50 LAMPADAIRES CLASSIC et PARKY installés depuis 2016.**

## 7) SPITEOS , Maison tradition Provençale : lotisseur et constructeur immobilier



Philippe COIFFIER

Tél : 04 92 72 46 10/ 06 77 33 96 56

MTP - Philippe COIFFIER <[PCOIFFIER@mtp04.fr](mailto:PCOIFFIER@mtp04.fr)>

De nombreux **lotissements dans les Alpes de Hautes Provence depuis 2016 : modèle CLASSIC**

## 8) Société ASA GROUP SA, Côte d'Ivoire



DG Mme OUATTARA, [ouattawa5@gmail.com](mailto:ouattawa5@gmail.com)

Plusieurs dizaine de lampadaires installés à Cotonou pour le Ministère de l'Environnement du Bénin



GOUVERNEMENT  
DE LA RÉPUBLIQUE  
DU BÉNIN

# LISTE DE REFERENCES DES LAMPADAIRES SOLAIRES LUMI'IN INSTALLES

## 9) Société SOGETEC SA, Bénin



Modèle PARKY sur mesure pour l'ambassade des Etats Unis du Bénin



## 10) Société ALWAJBA Establishment, QATAR

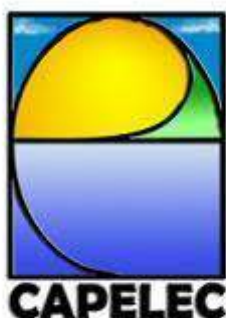


**Al Wajba Establishment**  
P.O Box: 40382, Doha, State of Qatar  
Tel: +974 40055333  
Fax: +974 40016999  
E-Mail: [info@al-wajba.com](mailto:info@al-wajba.com)  
[www.al-wajba.com](http://www.al-wajba.com)

**GERALD CUCCHIARA**  
General Manager  
Tel: 40055330  
Mobile: 55064801

Société Qatari, plusieurs dizaines de CLASSIC pour ASGHAL, entreprise de BTP nationale du QATAR.

## 11) CAPELEC, Tahiti



Laurent BERTHOUD  
Directeur adjoint  
Tél : (689) 40.50.98.53  
Portable : (689) 89.77.79.41  
[laurent.berthoud@capelec.pf](mailto:laurent.berthoud@capelec.pf)

Plusieurs dizaines de lampadaires solaires pour la Polynésie Française

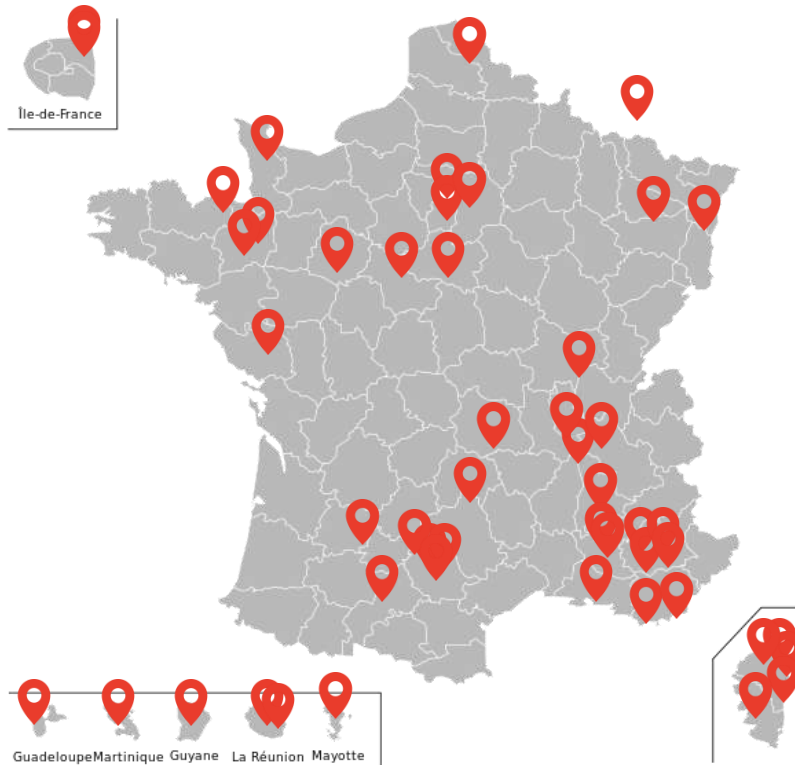
**THIBAUT SAMSON, Ingénieur Responsable Export de LUMI'IN**

Fait 12/01/2021, à Malijai, France

**Lumi' in**  
Bât. 5 Ecoparc de Malijai  
04350 MALIJAI  
Siret : 807 940 069 00014 - APE 2740Z

# LISTE DE REFERENCES DES LAMPADAIRES SOLAIRES LUMI'IN INSTALLEES

Carte des références LUMI'IN en France et à l'International :



# Les Soutiens LUMI'IN



United Nations  
Environment Programme



## Soutien de Madame Brune POIRSON

- Vice-Présidente de l'Assemblée des Nations Unies pour l'Environnement (2019 – 2020)
- Secrétaire d'Etat auprès du Ministre de la Transition Ecologique et Solidaire, France (2017- 2020)
- Députée du Vaucluse, France (depuis 2020)



Lien de la Vidéo Youtube : LUMI'IN & BRUNE POIRSON – 04 :

[https://www.youtube.com/watch?app=desktop&v=kLoWkIRZXTY&ab\\_channel=Lumi%27iNFrance](https://www.youtube.com/watch?app=desktop&v=kLoWkIRZXTY&ab_channel=Lumi%27iNFrance)



LUMI'IN SAS, Ecoparc de Malijai, 04350 MALIJAI, France  
+33 4 82 79 82 82 | [www.lumi-in.fr](http://www.lumi-in.fr) | [info@lumi-in.fr](mailto:info@lumi-in.fr)

# LUMI'IN : Une reconnaissance nationale et internationale



## CEDRE PACA

Ce label a été décerné par la Région Sud-Provence-Alpes-Côte d'Azur à l'entreprise LUMI'IN pour son engagement dans la démarche RSE (Responsabilité Sociétale des Entreprises).  
Cf lettre en annexe



## GreenTech Innovation Ministère de l'Environnement

Ce label a été décerné à LUMI'IN par le Ministère de l'Environnement fin 2016. Avec cet accompagnement national, LUMI'IN a pu développer des innovations numériques au service de l'environnement. Nous faisons partie de l'écosystème du Ministère de l'Environnement et avons accès à son accélérateur basé au sein de l'École Nationale des Ponts et Chaussées.



## Pass French Tech de Bpifrance

Le Pass French Tech récompense les entreprises en hyper-croissance. LUMI'IN est devenue membre en 2017 et souhaite contribuer au plan de relance de l'industrie française avec ses technologies durables

+



Dossier assurance-crédit export déposé auprès de Bpifrance



LUMI'IN SAS, Ecoparc de Malijai, 04350 MALIJAI, France  
+33 4 82 79 82 82 | [www.lumi-in.fr](http://www.lumi-in.fr) | [info@lumi-in.fr](mailto:info@lumi-in.fr)





## L'ADEME international

Membre du Club Ademe International

L'ADEME est un établissement public soutenu par les Ministères engagés dans la lutte contre le réchauffement climatique et la dégradation des ressources. LUMI'IN a adhéré à son association internationale pour accompagner notre croissance à l'export.

Projet exemplaire au Bénin : cf Annexe



## Climate change Innovator Award

### CES Las Vegas

Ce prestigieux prix international récompense les innovations permettant de lutter contre le réchauffement climatique. LUMI'IN a été l'une des 7 sociétés à travers le monde à recevoir ce prix en 2019 pour son innovation « le FLEX ».

Les experts du Consumer Electronics Show ont estimé que si la technologie LUMI'IN était déployée à l'échelle mondiale, elle permettrait d'éviter l'émission de plus de 2.4 milliards de tonnes de CO2 en 10 ans.

Cf : communiqué de presse en annexe



## Solar Impulse

Le label international Solar Impulse sélectionne les 1.000 entreprises proposant des solutions en accord avec les défis environnementaux actuels tout en restant économiquement viables. LUMI'IN est reconnue par la fondation Solar Impulse en tant que société créant de l'énergie propre à moindre coût contribuant à créer des villes et des sociétés durables.

Cliquer ici : <https://solarimpulse.com/efficient-solutions/lumi-in-smart-solar-streetlights>



LUMI'IN SAS, Ecoparc de Malijai, 04350 MALIJAI, France  
+33 4 82 79 82 82 | [www.lumi-in.fr](http://www.lumi-in.fr) | [info@lumi-in.fr](mailto:info@lumi-in.fr)



**Lumi'in a eu ce label très exigeant sur 36 mois.  
Désormais, nous continuons cette démarche RSE  
Entre le mail ci-dessous et l'analyse dans un deuxième document vous avez un concentré de  
notre démarche RSE.  
Nous restons à votre disposition pour de plus amples explications**

----- Message transmis -----

**De :** GAUBERT Laurence <lgaubert@maregionsud.fr>

**À :** francois\_vaute@yahoo.fr <francois\_vaute@yahoo.fr>

**Cc :** MARDIROSSIAN Lucie <LMARDIROSSIAN@maregionsud.fr>; Hugues BONNETAIN <hbonnetain@hbconseil.eu>;  
Christophe Mangalte <cmangalte@apidae.fr>; Gérald Moulédous <gerald.mouledous@alphae.eu>; BEZOMBES Carol  
<carol.bezombes@capenergies.fr>; 'fcaruso@esia.org' <fcaruso@esia.org>

**Envoyé :** mardi 24 septembre 2019 à 10:21:31 UTC+2

**Objet :** CEDRE évaluation finale Lum'in

Bonjour Monsieur Vaute,

Nous avons le plaisir de vous annoncer que le comité de sélection et de soutien du 17 juin a émis un avis favorable au versement du solde de la subvention CEDRE 2016.

Vous trouverez ci-joint le rapport final de votre plan d'actions RSE.

Nous allons procéder au solde de votre subvention dans les prochaines semaines (il faut compter au moins 4 semaines).

Nous vous souhaitons une bonne continuation dans votre activité, en espérant que CEDRE vous aura apporté un soutien conforme à vos attentes.

Nous vous invitons à poursuivre votre démarche RSE et à continuer à vous impliquer dans la communauté CEDRE

Bien cordialement,



**Laurence GAUBERT**

-

Direction du Développement et du Financement des Entreprises

Service Economie Circulaire et de Proximité

Hôtel de Région - 27 place Jules Guesde - 13481 Marseille cedex 20

Tél. : 0491575572

[www.maregionsud.fr](http://www.maregionsud.fr)

Accueil > Les territoires en action > L'innovation pour la Croissance Verte

**LES TERRITOIRES EN ACTION**

À vos agendas

L'innovation pour la Croissance Verte

Accord de Paris sur le Climat : quel rôle pour les collectivités locales et les TEPCV ?

Liste des lauréats TEPCV

**Lumi'IN est un concepteur et fournisseur de lampadaires solaires basé à Malijai, commune du TEPCV « Pays Durance-Provence »**

publié le 1er mars 2017

+ PARTAGER

Avec le projet FLF (Fourmillière Lumineuse Française), labellisé GreenTech-Verte, les lampadaires Lumi'IN seront interconnectés. Ils intégreront différents capteurs permettant l'échange d'informations via un Open DATA au service de la gestion des risques, de la protection de la biodiversité,...



Lumi'IN est un concepteur et fournisseur de lampadaires solaires basé à Malijai (04350), commune du TEPCV « Pays Durance-Provence ». Cette société participe à la relocalisation de l'industrie en France et commence à exporter son savoir-faire à travers le monde.

Lumi'IN a fourni plusieurs communes de son TEPCV et souhaite faire du « Pays Durance-Provence » son démonstrateur à ciel ouvert afin de partager son savoir-faire aux 443 autres TEPCV.

Avec le projet FLF (Fourmillière Lumineuse Française), labellisé GreenTech-Verte, à l'instar d'une fourmillière, les lampadaires Lumi'IN seront interconnectés. Ils intégreront différents capteurs permettant l'échange d'informations via un Open DATA au service de la gestion des risques, de la protection de la biodiversité,...

Grâce aux échanges entre les équipes de Lumi'IN et celles de TEPCV, le projet Flexlight a vu le jour, projet retenu dans le cadre des comités de pilotage de FLEXGRID. Dans cette dynamique, Lumi'IN compte apporter sa contribution à rendre les réseaux électriques plus efficaces.

Lumi'IN peut équiper les collectivités françaises de lampadaires solaires ou de « kits de relamping » constitués d'éclairages LED, de capteurs solaires et de batteries. Ce « relamping » économique et durable permettra d'alléger le réseau électrique durant les pics de fortes consommations.



Liberté • Égalité • Fraternité  
RÉPUBLIQUE FRANÇAISE



LUMI'IN SAS, Ecoparc de Malijai, 04350 MALIJAI, France  
+33 4 82 79 82 82 | [www.lumi-in.fr](http://www.lumi-in.fr) | [info@lumi-in.fr](mailto:info@lumi-in.fr)



## SAS LUMI'IN

# Fourniture et pose d'éclairages solaires intelligents

*Le projet vise à résoudre les problèmes d'électrification et de sécurisation des espaces publics de Cotonou. En effet, le réseau électrique béninois est soumis à des problèmes de stabilité avec de fortes coupures de courant.*

*Par ailleurs, dans certaines zones isolées, il est difficile et très onéreux de raccorder les lampadaires au réseau électrique.*

*LUMI'IN réalise les prestations suivantes :*

- *Etude des projets d'éclairages publics autonomes ou hybrides (solaires et raccordés au réseau électrique) et intelligents (détection de présence, caméras, capteurs connectés, port USB).*
- *Etude d'impact environnemental et économie d'énergie ;*
- *Assistance à l'installation du matériel d'éclairage et de vidéoprotection à travers un réseau de partenaires locaux*
- *Fourniture clé en main de lampadaires solaires intelligents*



Bénin



**Durée d'intervention**  
2017



**Coût total**  
100 k€



**Effectif mobilisé**  
5 personnes

## Thématiques



## Prestations réalisées

Services  
Ingénierie/BE  
Equipementier/fabricant

## Partenaires étrangers



ASA GROUP, partenaire, distributeur et installateur région Côte d'Ivoire et Bénin

## Résultats post projet pour LUMI'IN

- Marché remporté par LUMI'IN pour éclairer les terrains de sports de l'ambassade américaine à Cotonou, Bénin
- Partenariat en cours d'en d'autres pays d'Afrique et au Moyen Orient : Côte d'Ivoire, Algérie, Sénégal, Tchad, Ouganda, Qatar
- LUMI'IN a remporté le prix « Climate Change Innovator Award » au CES de Las Vegas en 2019
- LUMI'IN est labélisée parmi les 1000 solutions pour le climat de la fondation Solar Impulse depuis avril 2020.

### Retombées pour la France

- Expertise et savoir-faire français sur le marché de l'éclairage autonome reconnu mondialement
- Réponses à des appels d'offres internationaux de 10 000 lampadaires solaires au Bénin et de 50 000 lampadaires solaires au Sénégal remportés par un confrère fabricant français.

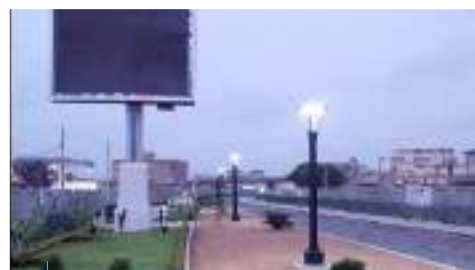
### Retombées pour le Bénin :

- Sécurisation et éclairages des rues pour piétons et automobilistes : autonomie et sécurité en cas de coupure de courant.
- Economie à l'investissement : économie de 50k€ par rapport à une solution raccordée réseau.
- Economie d'énergie : jusqu'à 200€/an/lampadaire par rapport à des lampadaires traditionnels soit une économie de 200 k€ sur l'ensemble du projet sur 20 ans.

## Impact environnemental



- Limitation des émissions de CO2 : 1500kg de CO2 évité sur la durée de vie du lampadaire par rapport à un lampadaire traditionnel soit l'équivalent de 75 tonnes de CO2 évitées en 20 ans pour l'ensemble du projet.
- 2500 arbres auraient été nécessaires pour absorber ce CO2
- Les experts du CES de Las Vegas, ont estimé que si la technologie LUMI'IN était déployée à l'échelle mondiale, cela permettrait d'éviter l'émission de 2,4 milliards de tonnes équivalent CO2 en 10 ans.



© LUMI'IN



Fort de plus de 130 membres, le Club ADEME International accompagne les PME de son réseau dans le développement de projets innovants et de partenariats à l'international. L'objectif poursuivi est de participer au rayonnement du savoir-français, en associant le secteur privé et public dans le secteur de la transition écologique et énergétique pour répondre aux défis environnementaux et climatiques mondiaux.

Pour en savoir plus : [www.clubinternational.ademe.fr](http://www.clubinternational.ademe.fr)





## COMMUNIQUÉ DE PRESSE

TECHNOPÔLE ARBOIS-MEDITERRANÉE, LE 20 DÉCEMBRE 2018

L'équipe LUMI'IN est heureuse de vous annoncer que pour sa seconde participation au CES de LAS VEGAS, nous venons de recevoir l'AWARD « Eureka Park Climate Change Innovators » pour notre innovation le FLEX

Ce prestigieux prix récompense les innovations permettant de lutter contre le réchauffement climatique. En effet, si le FLEX était déployé à l'échelle mondiale, il permettrait d'éviter l'émission de 2.4 milliards de tonnes de CO<sub>2</sub> en 10 ans.

Sur 1000 startups seulement 7 ont reçu cet honneur.



Sauvez la planète  
2,4 milliards de tonnes de CO<sub>2</sub>  
économisées en 10 ans

Plus économique  
Moins cher qu'un  
lampadaire classique

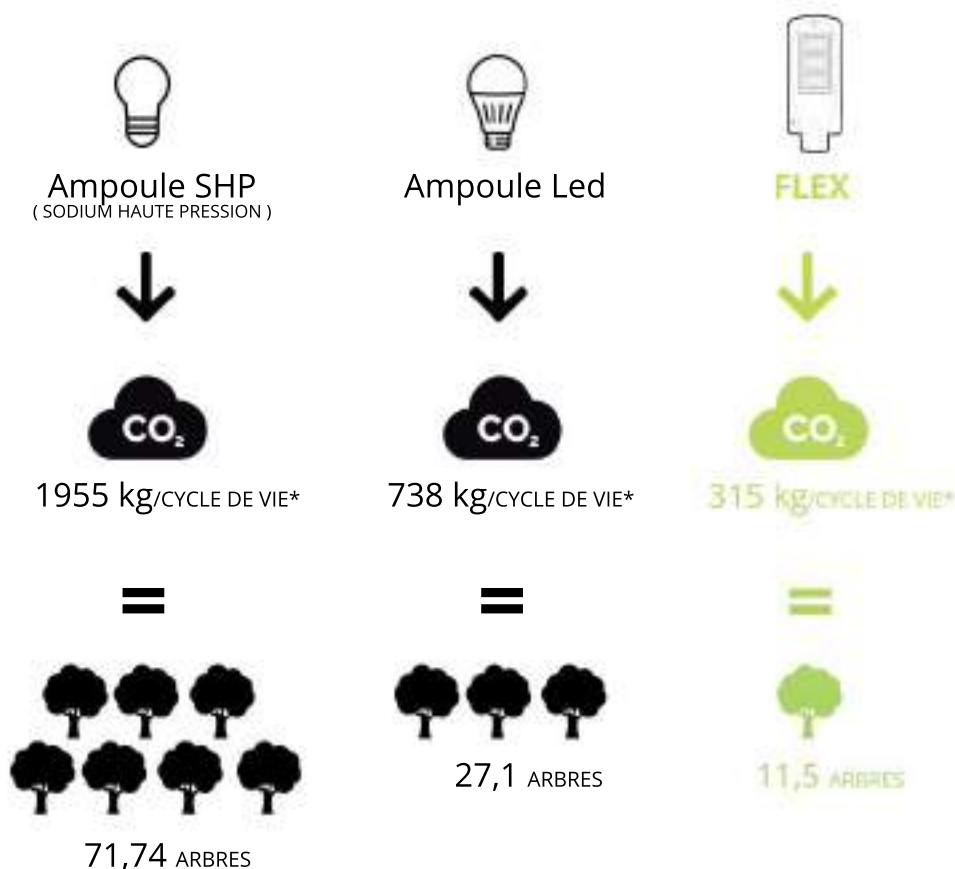
Rendez votre ville intelligente

Ajoutez de nouvelles fonctionnalités à votre lampadaire : chargeur de smartphone, extension WiFi-4G, capteur de mouvement, caméra, capteur de pollution, prévention des risques naturelles (incendies, inondations)...

## LE FLEX

Le FLEX est le premier lampadaire LED Hybride ( solaire / réseau ) et connecté, adaptable à tout lampadaire, offrant une alternative plus propre et moins chère à l'utilisation que l'éclairage classique en réseau. Extrêmement économe en énergie grâce à sa batterie intégrée et à son panneau solaire, il réduit jusqu'à 90% la facture d'électricité des lampadaires classiques.

La demande en terme d'efficacité énergétique , de confort et de connectivité ne fait que se renforcer dans les villes. Le Flex répond aux attentes des smart cities, ces villes connectées et intelligentes. Toutes les applications basse tension pour les villes intelligentes peuvent y être ajoutées : chargeur pour smartphone, extension WiFi-4G, capteur de mouvement, caméra, capteurs de pollution, capteur de fumée, prévention de risques naturels ( incendies, inondations ... )



Nombre de grands arbres nécessaires pour absorber une quantité équivalente de carbone en une année

\*Cycle de la vie produit = Matières premières + Energies fossiles + Fabrication + Distribution + Utilisation du produit + valorisation des emballages et du produit usagé

# LUMI'IN

LUMI'IN est un concepteur et fabricant provençal de lampadaires et de systèmes d'éclairage solaires autonomes, hybrides et interconnectés. Entreprise pionnière sur le marché de l'éclairage public solaire, LUMI'IN propose ainsi des solutions d'éclairage extérieur et intérieur ou encore des sources d'énergies autonomes pour alimenter toute type d'application au cœur des villes, sites isolés... Une véritable alternative aux luminaires classiques en fournissant des lampadaires plus propres, moins onéreux à l'achat, moins coûteux à l'usage et plus « intelligents ».

Fondée en 2014 par deux associés issus de l'industrie des centrales photovoltaïques et accompagnée par la Pépinière d'entreprises #CleanTech du Technopôle de l'environnement Arbois-Méditerranée, LUMI'IN a su réinventer l'éclairage, en captant, stockant et restituant l'énergie solaire selon les besoins des usagers. Ces lampadaires peuvent être 100% autonomes ou hybrides en étant raccordés au réseau.

Soutenue par la CCI Marseille Provence, la Métropole Aix-Marseille-Provence et la Région Sud Provence-Alpes-Côte d'Azur, labellisée Green Tech Verte et Pass French tech, LUMI'IN est composée d'une équipe complémentaire et expérimentée de 6 salariés. Après avoir présenté son modèle phare le FRISBI au CES de Las Vegas en 2018, LUMI'IN a développé le FLEX : la première tête LED solaire hybride et connectée qui permet de répondre aux besoins des villes intelligentes.



- **STAND : du 8 au 11 Janvier 2019**
- **EUREKA PARK – HALL G – Stand 50215**
- **Suivez l'actualité de LUMI'IN au CES 2019**
- **sur twitter : @Lumi\_iN**
- **Levée de fonds : Votez et Soutenez LUMI'IN sur Wiseed**
- **[www.wiseed.com/fr/projet/22084627-lumi-in](http://www.wiseed.com/fr/projet/22084627-lumi-in)**

